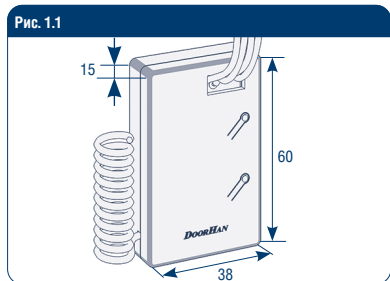


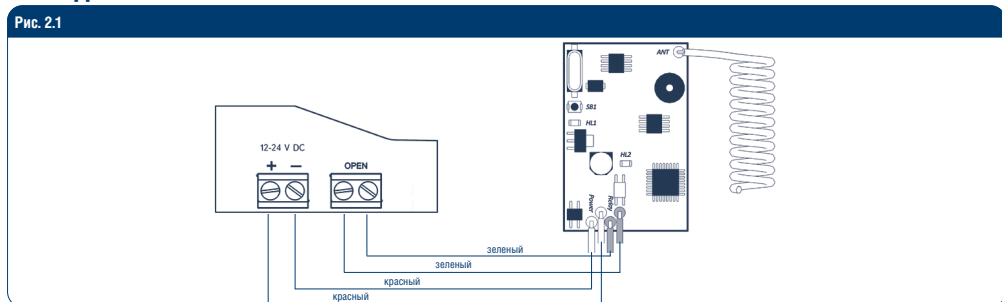
1. ОБЩАЯ ИНФОРМАЦИЯ

Таблица 1.1. Технические характеристики



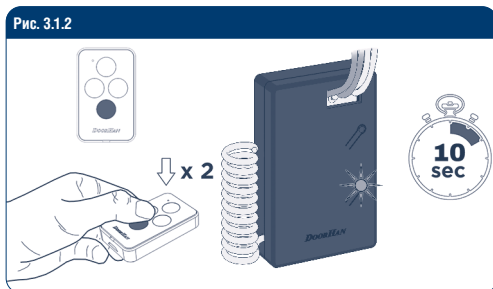
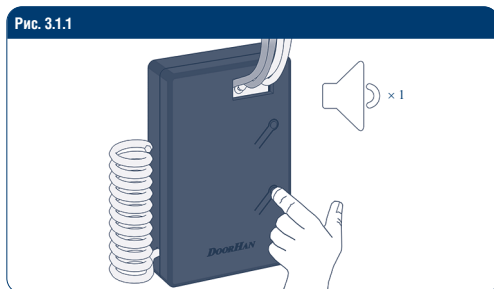
Параметры	Значение
Рабочая частота, МГц	433,92
Напряжение питания (DC), В	12...24
Максимальное число пультов на один канал, шт.	1 000
Ток потребления, mA	60
Количество каналов, шт.	1
Температура эксплуатации, °С	-40...+50

2. ПОДКЛЮЧЕНИЕ



3. ПРОГРАММИРОВАНИЕ

3.1. ЗАПИСЬ ПУЛЬТОВ DOORHAN В ПРИЕМНИК



3.2. ОЧИСТКА ПАМЯТИ ПРИЕМНИКА



3.3. УДАЛЕНИЕ ОДНОГО ПУЛЬТА ИЗ ПАМЯТИ ПРИЕМНИКА

Рис. 3.3.1



Рис. 3.3.2



4. УДАЛЕННОЕ ПРОГРАММИРОВАНИЕ ПУЛЬТОВ

Рис. 4.1

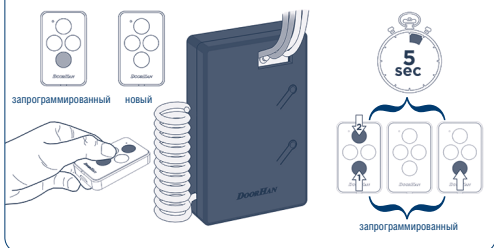
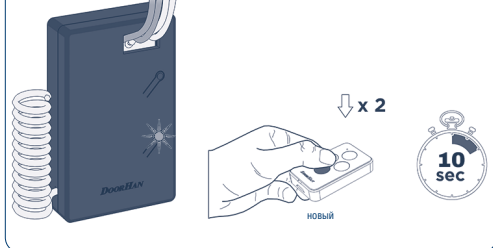


Рис. 4.2



5. ОТКЛЮЧЕНИЕ УДАЛЕННОГО ПРОГРАММИРОВАНИЯ

Рис. 5.1

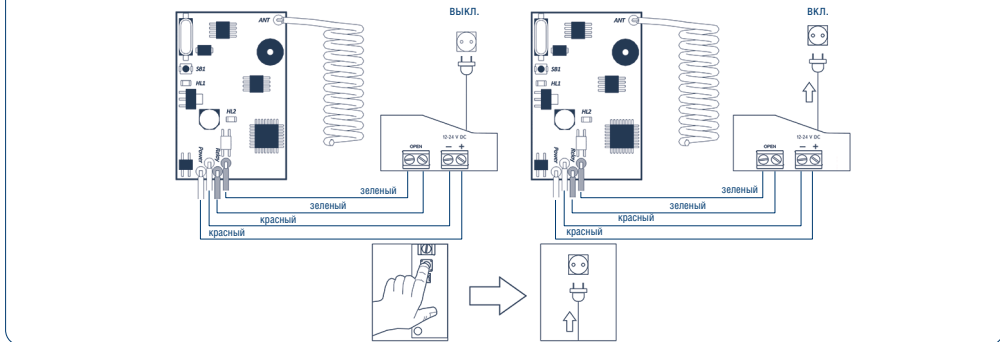


Рис. 5.2



▲ ПРИМЕЧАНИЕ!

Многоканальный пульт занимает 2 ячейки памяти приемника.